

Reporte Especial de Actividad Volcánica (REAV)

Región De Los Lagos, Complejo Volcánico Puyehue-Cordón Caulle

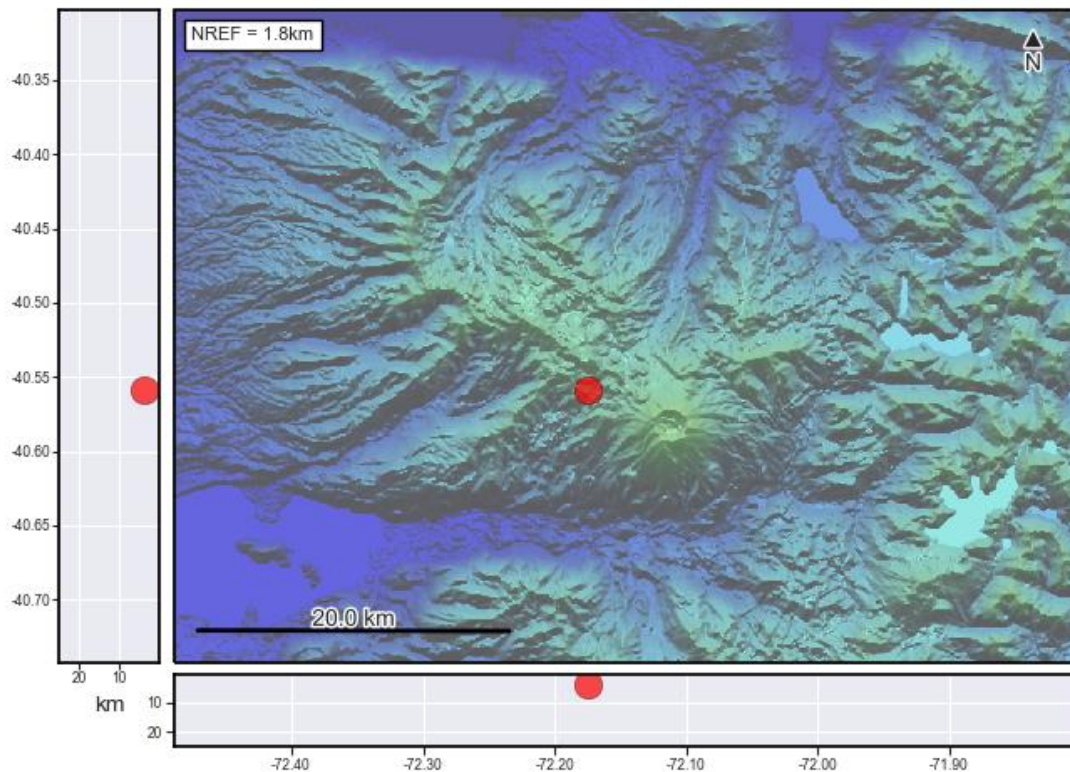
29 de noviembre de 2024, 20:00 Hora local (Chile continental)

El **Servicio Nacional de Geología y Minería de Chile (Sernageomin)** da a conocer la siguiente información PRELIMINAR, obtenida a través de los equipos de monitoreo de la Red Nacional de Vigilancia Volcánica (RNVV), procesados y analizados en el Observatorio Volcanológico de los Andes del Sur (Ovdas):

Hoy viernes 29 de noviembre a las 19:48 hora local (22:48 UTC), las estaciones de monitoreo instaladas en las inmediaciones del **Complejo Volcánico Puyehue-Cordón Caulle** registraron un sismo asociado al fracturamiento de roca (Volcano-Tectónico).

Las características del sismo luego de su análisis son las siguientes:

TIEMPO DE ORIGEN:	19:48 hora local (22:48 UTC)
LATITUD:	40,559° S
LONGITUD:	72,174° O
PROFUNDIDAD:	3,8 km
MAGNITUD LOCAL:	3,2 (ML)





**Servicio Nacional
de Geología y
Minería**

La alerta técnica volcánica se mantiene en:

alerta técnica AMARILLA



Sernageomin realiza vigilancia en línea e informa de manera oportuna sobre eventuales cambios en la actividad volcánica del país.

Servicio Nacional de Geología y Minería (Sernageomin)

Red Nacional de Vigilancia Volcánica (RNVV)

Observatorio Volcanológico De los Andes del Sur (Ovdas)

