

Reporte Especial de Actividad Volcánica (REAV)

Región De Antofagasta, Volcán Ollagüe

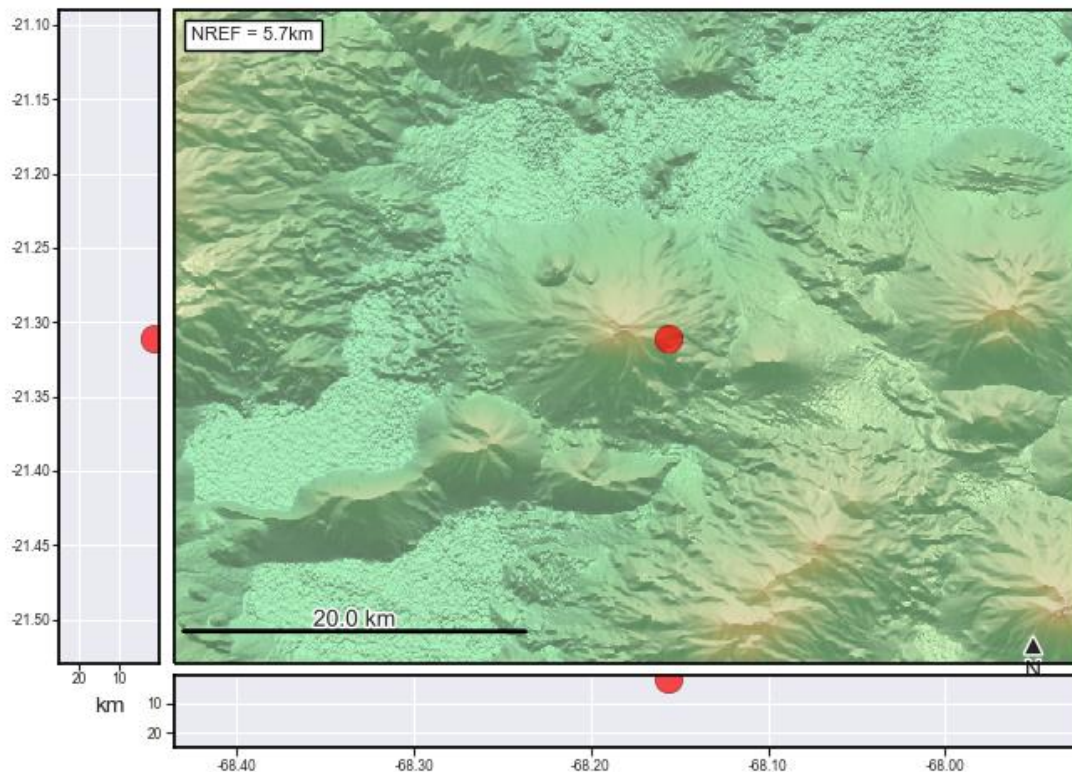
31 de octubre de 2024, 08:40 Hora local (Chile continental)

El **Servicio Nacional de Geología y Minería de Chile (Sernageomin)** da a conocer la siguiente información PRELIMINAR, obtenida a través de los equipos de monitoreo de la Red Nacional de Vigilancia Volcánica (RNVV), procesados y analizados en el Observatorio Volcanológico de los Andes del Sur (Ovdas):

Hoy jueves 31 de octubre a las 08:15 hora local (11:15 UTC), las estaciones de monitoreo instaladas en las inmediaciones del **Volcán Ollagüe** registraron un sismo asociado al fracturamiento de roca (Volcano-Tectónico).

Las características del sismo luego de su análisis son las siguientes:

TIEMPO DE ORIGEN:	08:15 hora local (11:15 UTC)
LATITUD:	21,310° S
LONGITUD:	68,156° O
PROFUNDIDAD:	1,3 km
MAGNITUD LOCAL:	3,1 (ML)



Así también, las características de la actividad superficial asociada son las siguientes:

OBSERVACIONES:

Posterior al sismo mencionado en este reporte, se registró otros 3 sismos de similares características, pero menor energía.

La alerta técnica volcánica se mantiene en:



Sernageomin realiza vigilancia en línea e informa de manera oportuna sobre eventuales cambios en la actividad volcánica del país.

Servicio Nacional de Geología y Minería (Sernageomin)

Red Nacional de Vigilancia Volcánica (RNW)

Observatorio Volcanológico De los Andes del Sur (Ovdas)