

Reporte Especial de Actividad Volcánica (REAV) Región Del Maule, Complejo Volcánico Descabezado Grande

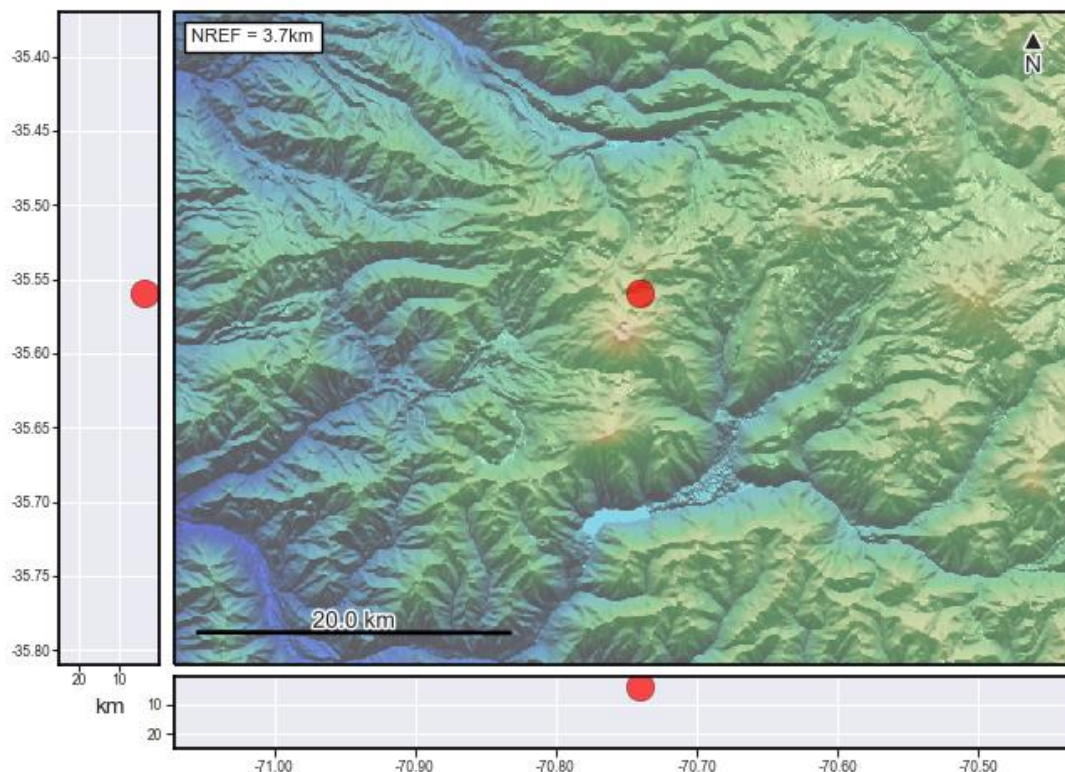
27 de agosto de 2024, 06:00 Hora local (Chile continental)

El **Servicio Nacional de Geología y Minería de Chile (Sernageomin)** da a conocer la siguiente información PRELIMINAR, obtenida a través de los equipos de monitoreo de la Red Nacional de Vigilancia Volcánica (RNVV), procesados y analizados en el Observatorio Volcanológico de los Andes del Sur (Ovdas):

Hoy martes 27 de agosto a las 05:20 hora local (09:20 UTC), las estaciones de monitoreo instaladas en las inmediaciones del **Complejo Volcánico Descabezado Grande** registraron un sismo asociado al fracturamiento de roca (Volcano-Tectónico).

Las características del sismo luego de su análisis son las siguientes:

TIEMPO DE ORIGEN:	05:20 hora local (09:20 UTC)
LATITUD:	35,5655° S
LONGITUD:	70,752167° O
PROFUNDIDAD:	3,7 km
MAGNITUD LOCAL:	3,2 (ML)



OBSERVACIONES:

No se observan cambios en los parámetros sísmicos, tanto en previo, como posterior al evento registrado.

La alerta técnica volcánica se mantiene en:



Sernageomin realiza vigilancia en línea e informa de manera oportuna sobre eventuales cambios en la actividad volcánica del país.

Servicio Nacional de Geología y Minería (Sernageomin)
Red Nacional de Vigilancia Volcánica (RNVV)
Observatorio Volcanológico De los Andes del Sur (Ovdas)