

## **Reporte Especial de Actividad Volcánica (REAV)**

Región De Los Lagos, Complejo Volcánico Puyehue-Cordón Caulle

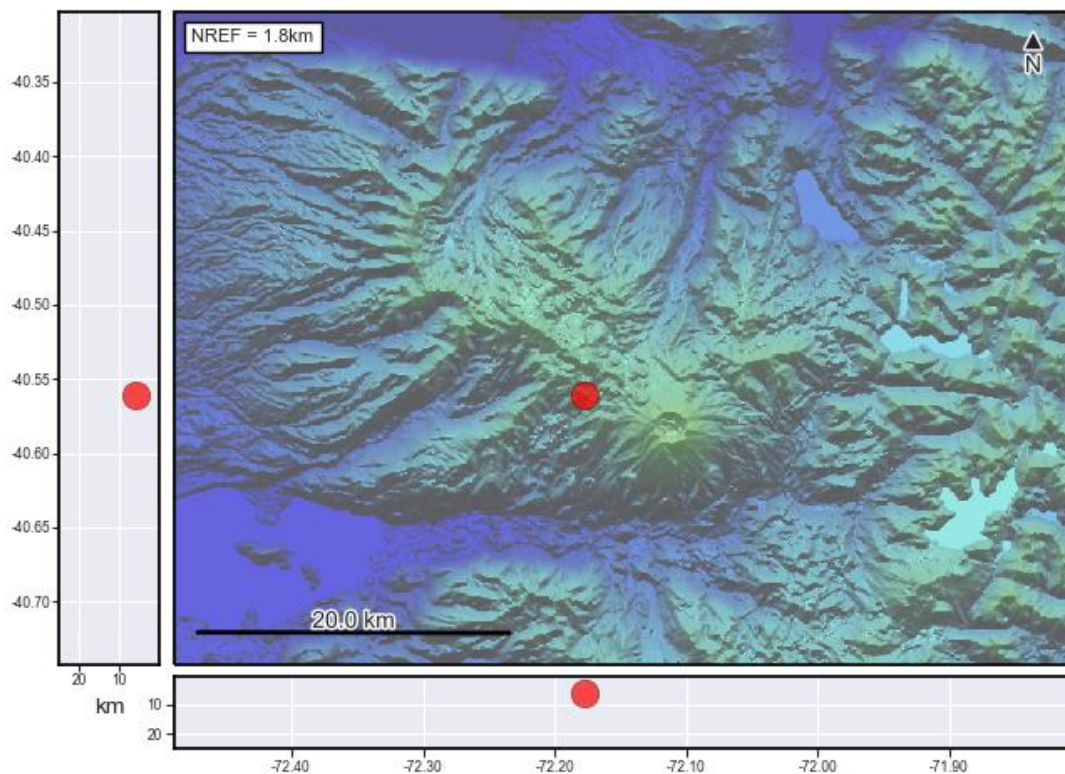
08 de agosto de 2024, 00:00 Hora local (Chile continental)

El **Servicio Nacional de Geología y Minería de Chile (Sernageomin)** da a conocer la siguiente información PRELIMINAR, obtenida a través de los equipos de monitoreo de la Red Nacional de Vigilancia Volcánica (RNVV), procesados y analizados en el Observatorio Volcanológico de los Andes del Sur (Ovdas):

El miércoles 07 de agosto a las 23:46 hora local (03:46 UTC, del 08 de agosto), las estaciones de monitoreo instaladas en las inmediaciones del **Complejo Volcánico Puyehue-Cordón Caulle** registraron un sismo asociado al fracturamiento de roca (Volcano-Tectónico).

Las características del sismo luego de su análisis son las siguientes:

TIEMPO DE ORIGEN:	23:46 hora local (03:46 UTC)
LATITUD:	40,561° S
LONGITUD:	72,177° O
PROFUNDIDAD:	5,8 km
MAGNITUD LOCAL:	3,7 (ML)





**Servicio Nacional  
de Geología y  
Minería**

La alerta técnica volcánica se mantiene en:

**alerta técnica AMARILLA**



Sernageomin realiza vigilancia en línea e informa de manera oportuna sobre eventuales cambios en la actividad volcánica del país.

**Servicio Nacional de Geología y Minería (Sernageomin)**

Red Nacional de Vigilancia Volcánica (RNVV)

Observatorio Volcanológico De los Andes del Sur (Ovdas)

